

PIONIERKRAFT 

fri 



PIONIERKRAFTwerk

Die innovative Energy-Sharing Hardware

- Deutschlands erste "Energieumverteilungseinheit"
- Öffentliches Stromnetz bleibt unberührt
- Softwaregestützte Steuerung von Energieflüssen
- Energy-Sharing - profitabel ab der ersten Partei
- Skalierbar

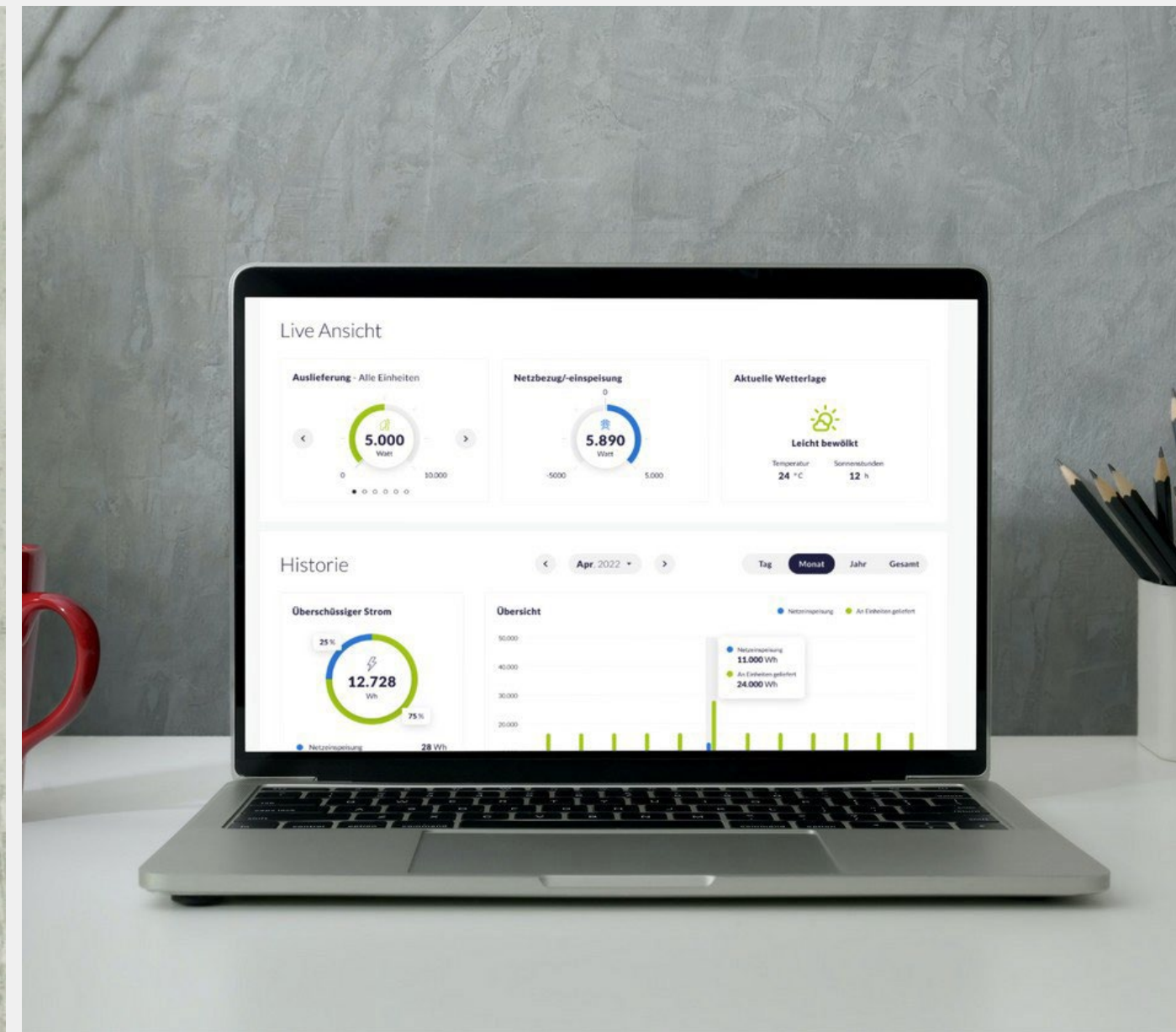


Produkt

Hardware- und Softwarebasiertes Energy Sharing



PIONIERKRAFTwerk

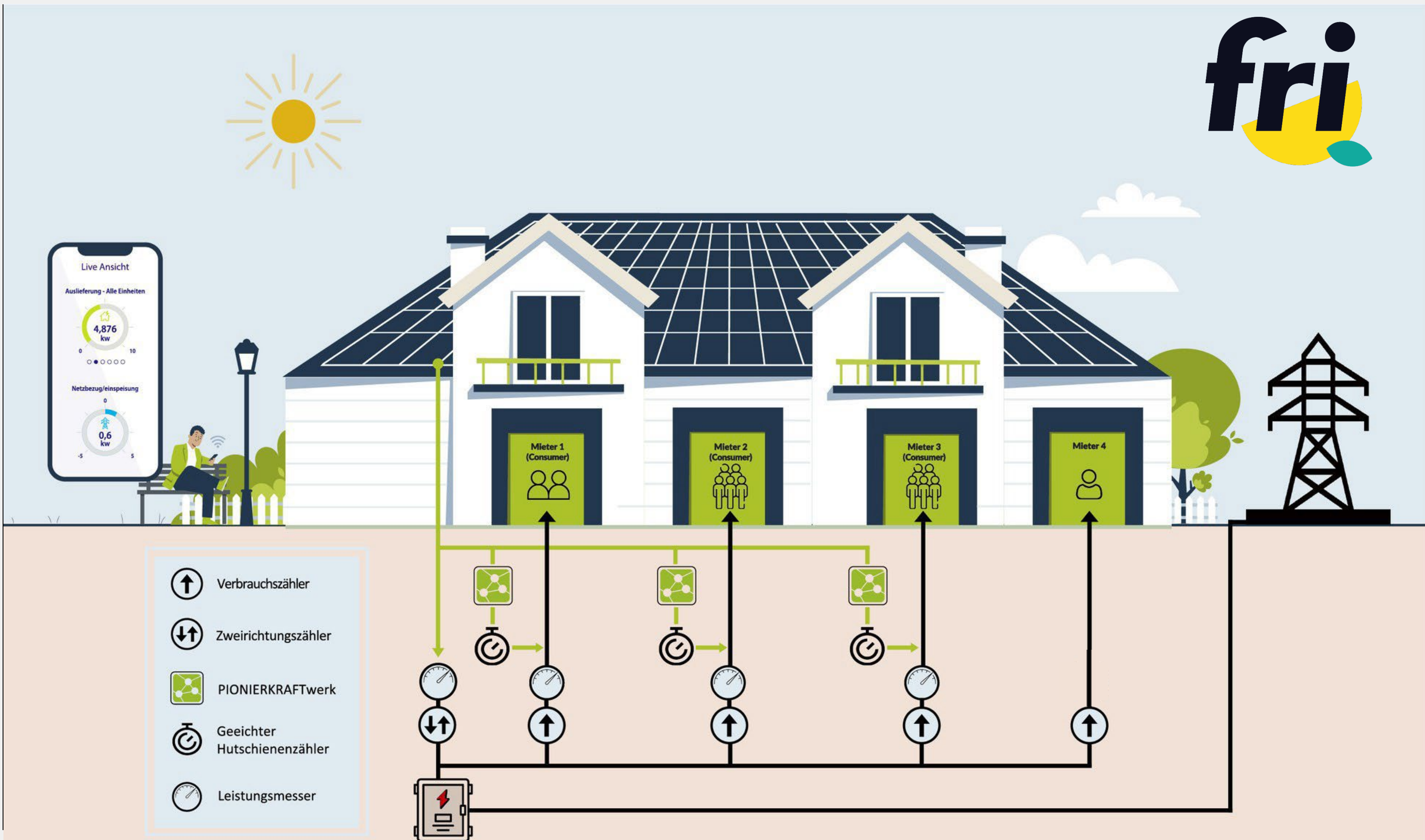


PIONIERKRAFT Portal



PIONIERKRAFTwerk

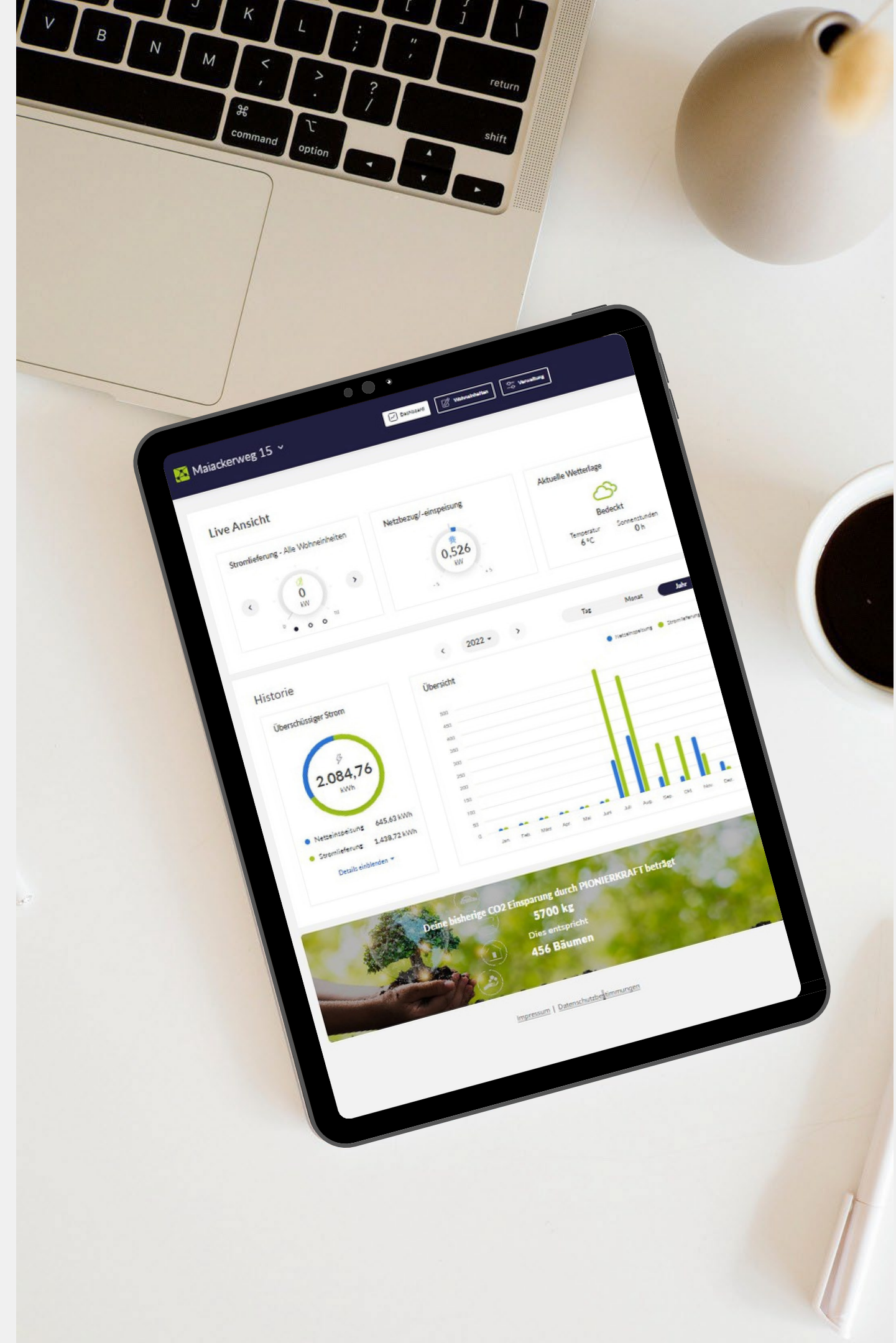
Technik & Konzept



PIONIERKRAFT Portal

Einfache Verwaltung der Stromlieferung

- Komplette autonom
- Auf allen Geräten verfügbar
- Volle Transparenz
- Inklusive Stromliefervertrag
- Echtzeitdaten



PIONIERKRAFT Portal

Einfache Verwaltung der Stromlieferung



Full Service Paket

49 €/ Jahr netto pro zu beliefernder Wohnung

- Portalnutzung
- Unterstützung bei der Übernahme der Meldepflichten
- Bereitstellung des Stromliefervertrages
- Rechnungsstellung



5 Jahre Garantie

149€ netto einmalig pro
PIONIERKRAFTwerk



Mietvertragsklausel

199€ netto einmalig



Batteriespeicherintegration

Regulatorik

Mieterstrom vs. PIONIERKRAFT



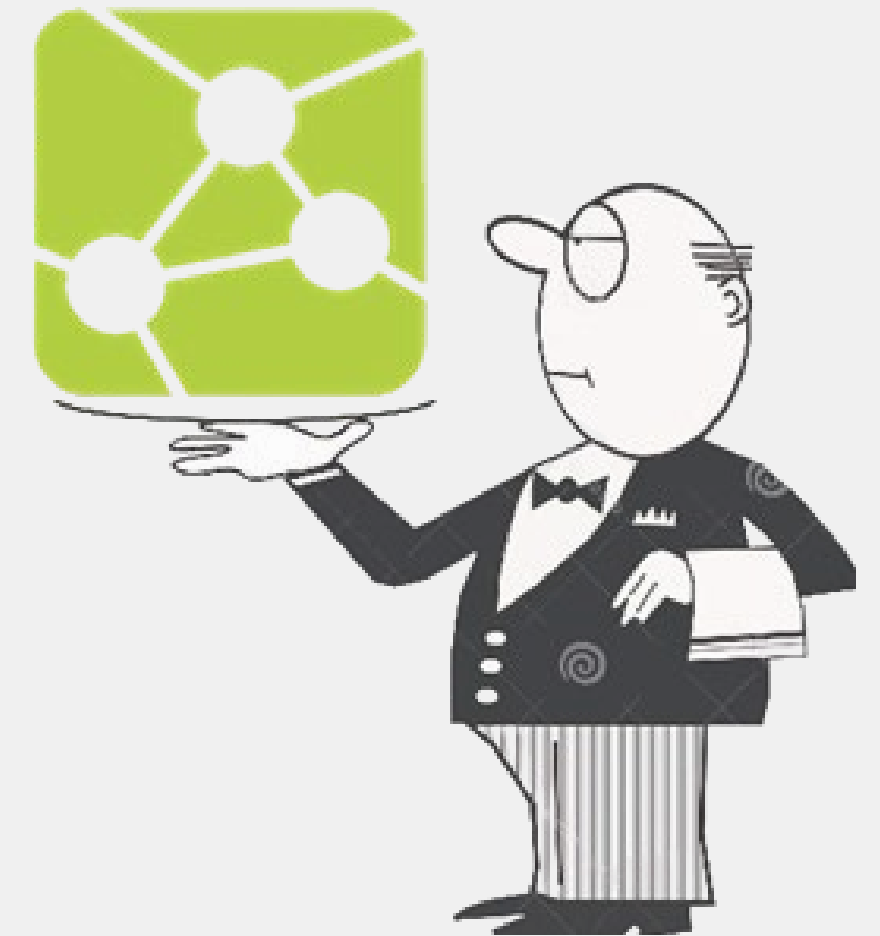
Ergänzungs-Stromlieferung mit PIONIERKRAFT

- Kein Vertragskopplungsverbot
- Freie Preisgestaltung
- Freie Vertragsgestaltung nach AGB-Recht
- Zwei Vertragspartner für Stromlieferung
- Energiewirtschaftliche und zivilrechtliche Rahmenbedingungen

EEG Geförderter Mieterstrom

- Vertragskopplungsverbot mit Mietvertrag
- Strompreisdeckel (max. 90% des Grundversorgertarifs)
- Vertragslaufzeit max. 1 Jahr, Kündigungsfrist 3 Monate
- Ein Vertragspartner für die gesamte Stromlieferung
- EnWG, EEG bindend

Nicht gebunden an das geförderte Mieterstromgesetz nach §23b Abs. 2 EEG



Regulatorik

Mieterstrom vs. PIONIERKRAFT



Stromsteuer:

- 0€ - weil:
 - Strom aus EE
 - an den Letzverbraucher
 - innerhalb einer Kundenanlage
 - unter 1 MW
- ABER: Anmeldung beim Hauptzollamt durch Endkunde (PIONIERKRAFT unterstützt)

Umsatzsteuer:

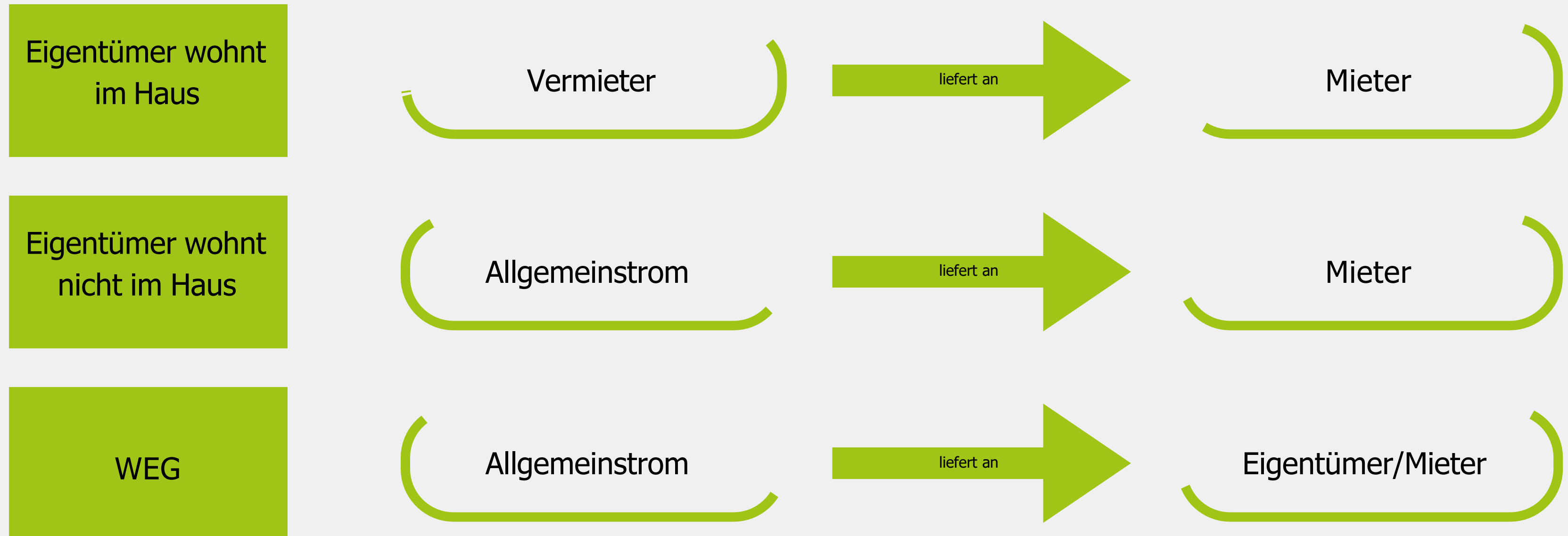
- 0% beim Erwerb durch den Endkunden (regional prüfen)
- 19% auf die Servicegebühr an PIONIERKRAFT
- 0% bei der Stromlieferung (wenn nicht gewerblich)

Ertragssteuer:

- 0% auf alle Erträge im Zusammenhang mit der PV-Anlage

Anwendungsfälle

Win-Win für alle Parteien



Vorteile

Win-Win für alle Parteien

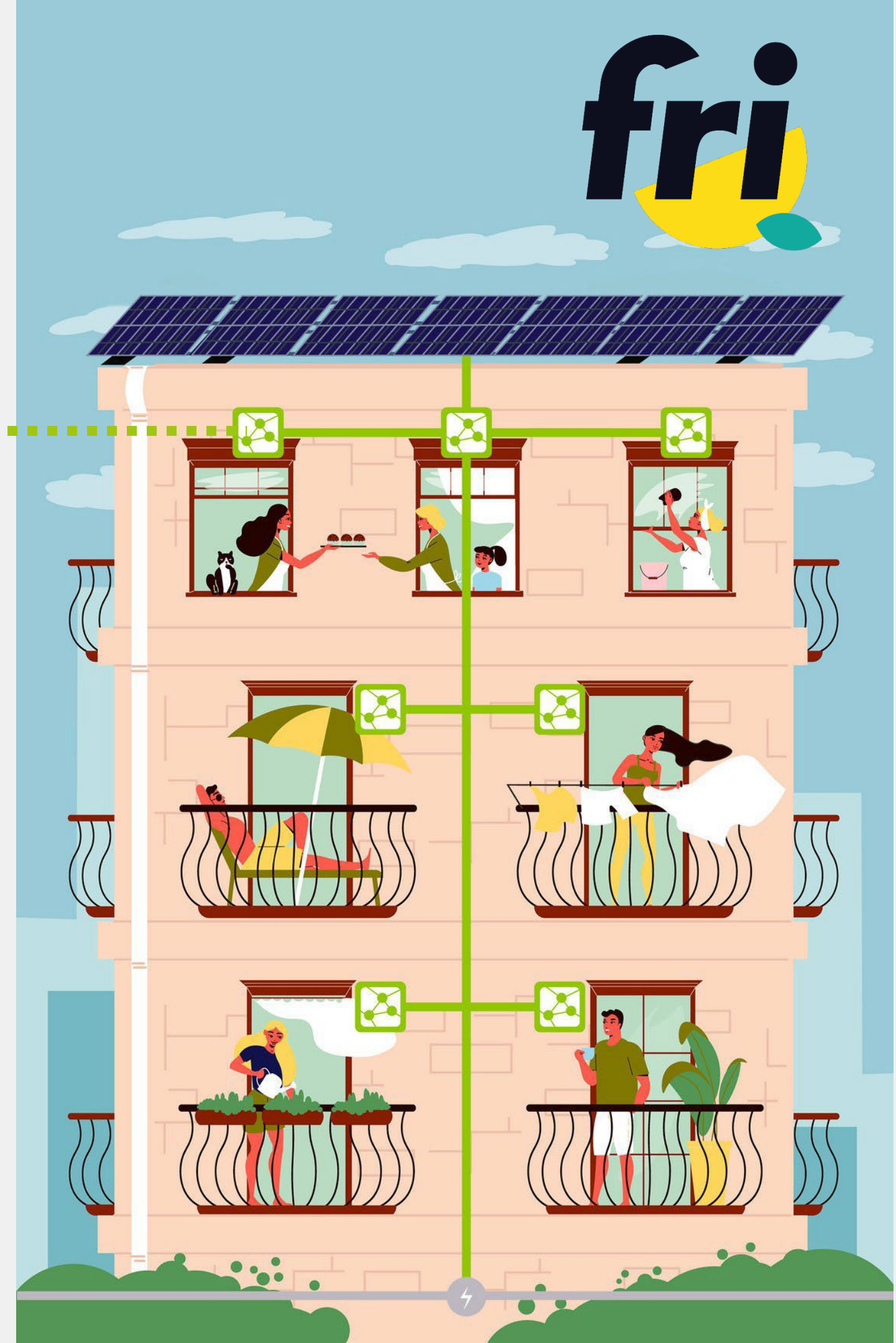
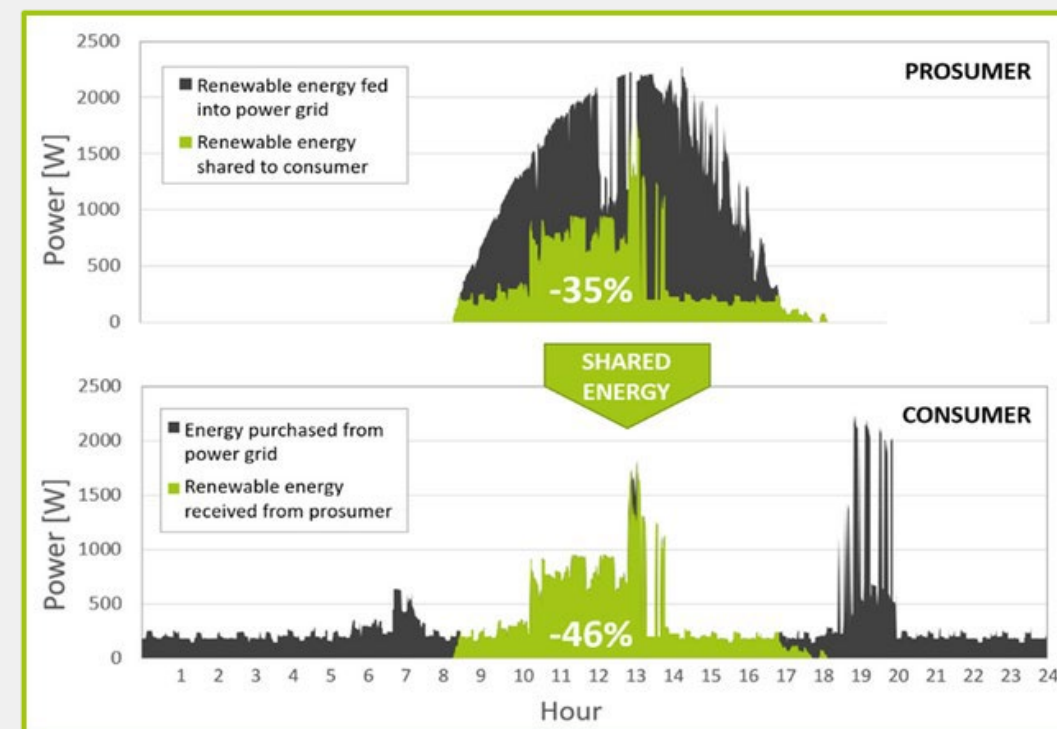
Beispiel: ein Eigentümer (Prosumer) und ein Mieter (Consumer)

Prosumer:

- 35 % weniger Einspeisung ins öffentliche Netz (8ct/kWh)
- Stattdessen Verkauf an den Mieter (30ct/kWh)

Consumer:

- 46% gesunkener Strombezug aus dem öffentlichen Netz (45ct/kWh)



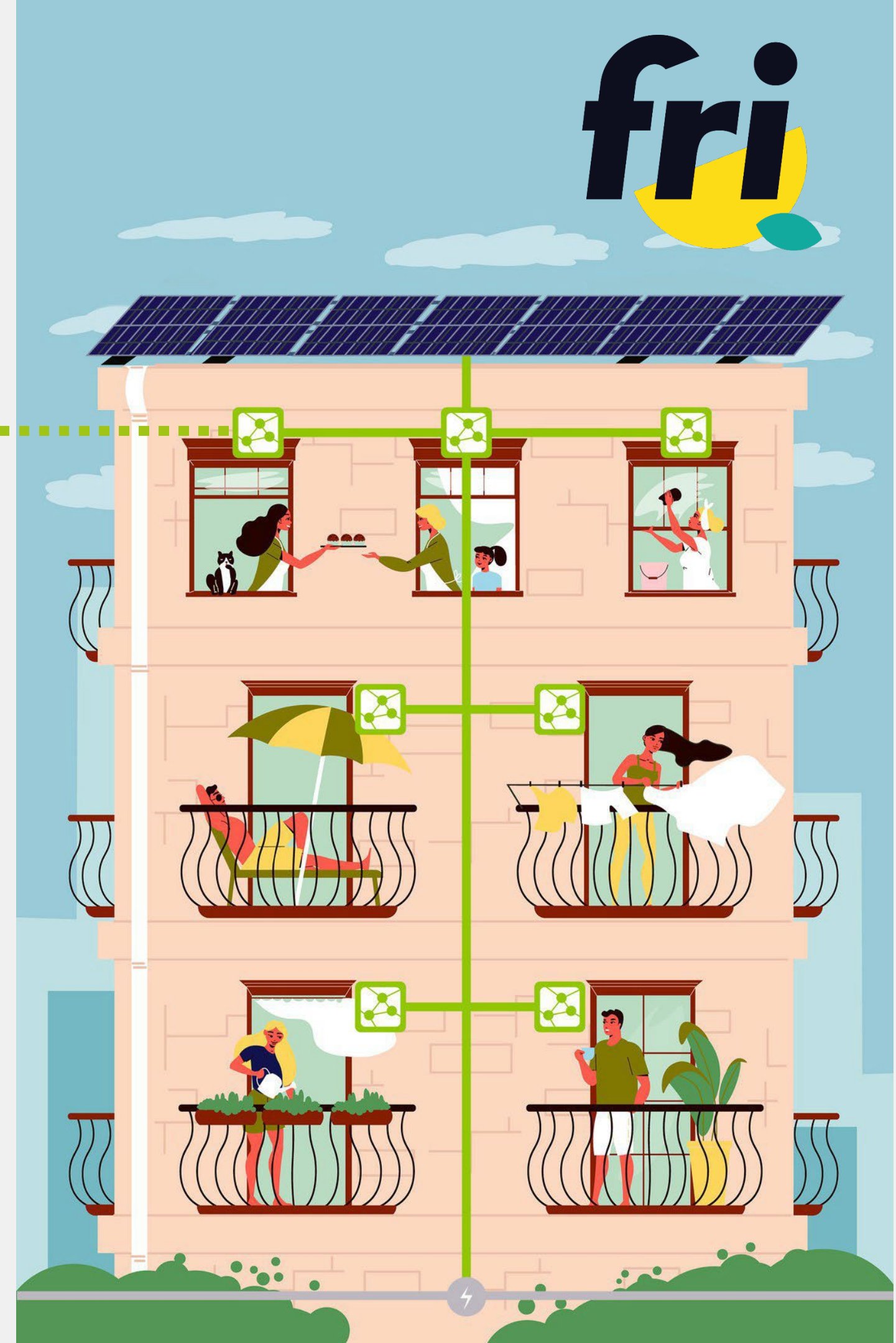
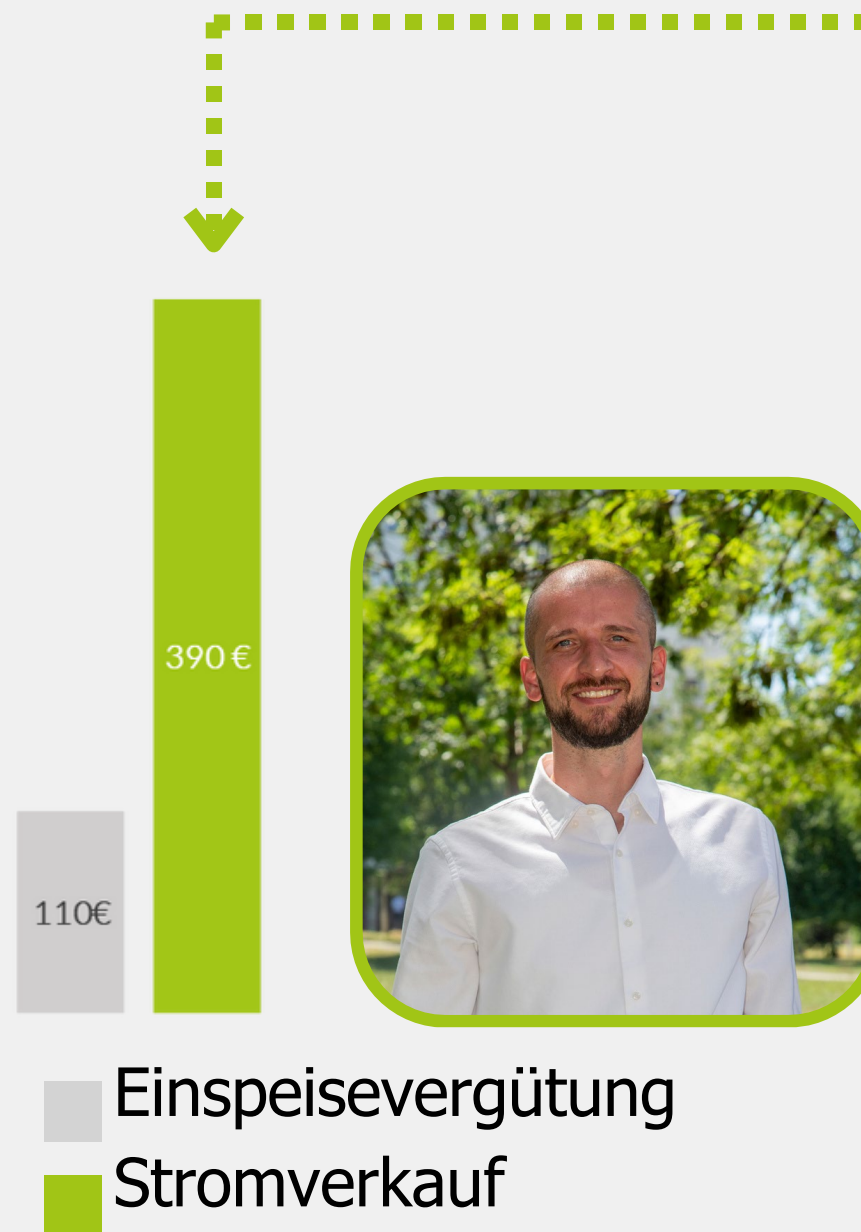
Vorteile

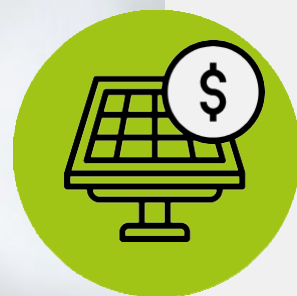
Win-Win für alle Parteien

Beispiel:

- 12 kWp-Anlage
- Höherer Ertrag: 30,0 ct* statt 8,20 ct
- Amortisationszeit 7 Jahre

Ab dem 8. Jahr trägt das PKW zur besseren Amortisation der Gesamtinvestition der PV-Anlage bei





Profitabler Mieterstrom

Innovative Lösung ermöglicht profitable Mieterstromprojekte von der ersten Stunde an



Wesentliche Vorteile gegenüber herkömmlichen Mieterstromkonzepten:

- Zählung und Monitoring des Solarstroms durch PIONIERKRAFT
- Stromlieferung kann mit Mietvertrag gekoppelt werden
- Deutlich geringere anfängliche und laufende Aufwendungen und Kosten
- Geringeres wirtschaftliches Risiko für den Betreiber



Unkompliziert umsetzbar

Rundum-Sorglos-Paket für Prosumer und Consumer



Bessere Marktposition & Immobilienwert

Die Versorgung mit Solarenergie steigert die Nachfrage nach Deiner Immobilie und steigert zudem den Immobilienwert.

Hardfacts

- Profitabel ab der ersten Abnehmer-Partei
 - Aufwertung der Immobilie
 - Größere Projekte
 - Mehrwert für Mieter
 - Höhere Erträge für Vermieter
 - Keine Vollversorger-Eigenschaft
- Win - Win - Win - Situation
- Lösungsanbieter sein